

成熟可靠的高性价比专业级 3D 扫描仪

MOGOSCAN 3D PRO 系列



PRO 系列是 MOGOSCAN 3D™ 产品线的新成员，是便携式计量级三维扫描仪的行业标杆。该久经考验、广受信赖的专有技术设备能够在任何地点对任何复杂表面进行精确和可重复的 3D 测量。

MOGOSCAN 3D|PRO 系列™经过优化，可满足技术创新者和工程专业人员的需求，并为他们提供了一种强大、方便、可靠的方法来改进产品开发，缩短上市时间，降低开发成本。

MOGOSCAN 3D|PRO 系列包括扫描到 CAD Pro 软件模块，提供一体化的三维扫描仪和软件解决方案，旨在为各种逆向工程项目提供增强的性能和可靠性。



久经验证且
广受信赖的解决方案
全球超过
10,000 家用户

更高性价比
完整解决方案
包括三维扫描仪
和配套软件

全球维修
和客户支持

成熟可靠的高性价比专业级 3D 扫描仪

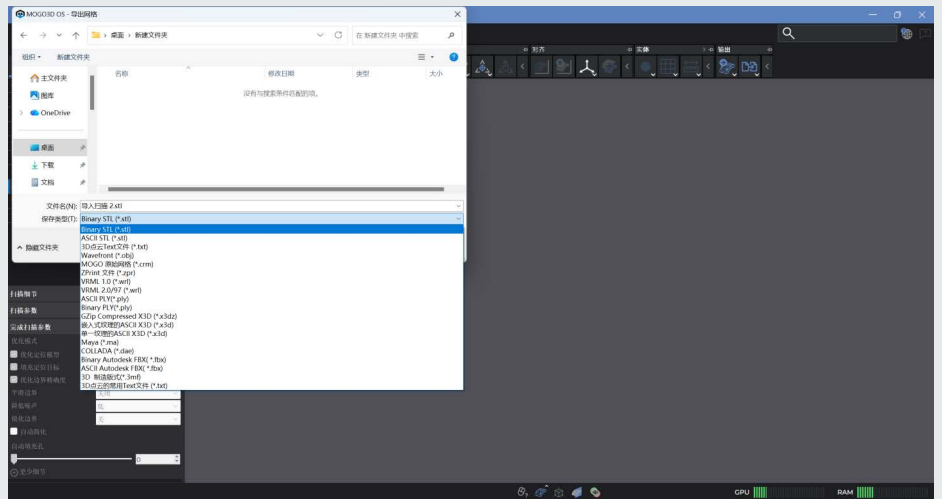
MOGOSCAN 3D PRO 系列



多平台兼容

输出数据格式:

dae、.fbx、.ma、.obj、.stl、.txt、.wrl、.x3d、.zpr、.3mf、.asc等格式，
可与NX、CATIA、Solidworks、Creo、
Geomagic、PolyWorks、Inventor等主流
三维软件进行数据交互。



MOGOSCAN 3D|PRO 系列标配更高阶的扫描到 CAD Pro 软件模块

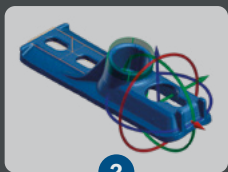
MOGOSCAN 3D|PRO 系列标配扫描到 CAD Pro 软件模块，提供更直观的逆向工程工具包和从扫描到 CAD 的更快路径。作为 MOGO3D 计量软件平台的一部分，扫描到 CAD Pro 软件模块更高阶，专为想要直接在扫描数据上进行草图和建模的设计师和工程师而开发，支持从横截面提取到实体特征创建和完整参数化 CAD 模型的操作。

与所有主流 CAD 软件平台广泛兼容且参数可直接传输到 SOLIDWORKS，用户受益于该无缝集成的流程，大大提高了扫描到 CAD 工作流程的效率和能力。

PRO 系列和扫描到 CAD Pro 软件模块配套使用，提供简化的逆向工程工作流程，轻松将扫描数据转换为可编辑的 CAD 模型。



1 网格编辑



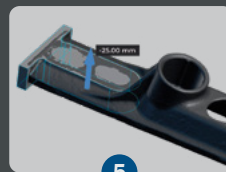
2 对齐



3 特征提取



4 2D 草图绘制



5 3D 建模



6 导出 CAD 模型

技术规格

		MOGOSCAN PRO™
精度 ⁽¹⁾		高达 0.020 mm
体积精度 ⁽²⁾ (基于部件尺寸)		0.020 mm + 0.040 mm/m
测量能力 (工作距离 0.35 m 时)	 销钉	1.00 mm
	 孔	1.50 mm
	 台阶	0.030 mm
	 壁面	0.75 mm
光源 ⁽³⁾		23条蓝色激光线
扫描仪控件		触控显示屏
部件尺寸范围 (推荐)		0.05-4 m
重量		920 g
逆向工程软件		扫描到 CAD Pro (标配)
最高扫描速度		3,600,000 点/秒
最大扫描画幅		500mm x 450mm
分辨率		0.02mm

(1) 校准球体标准件直径测量的典型值。

(2) 校准长度标准件球体间距测量值。该结果是在使用集成摄影测量与体积精度优化的情况下获取。

(3) 激光类别: 2M (对人眼安全)。



Authorized Distributor

模高.中国 **MOGO**

中国上海市闵行区都会路1885号丽琴大厦1F

邮编: 201108

电话: +86 21 60794291 | 手机: 13651859783

Email: info@mogoai.com